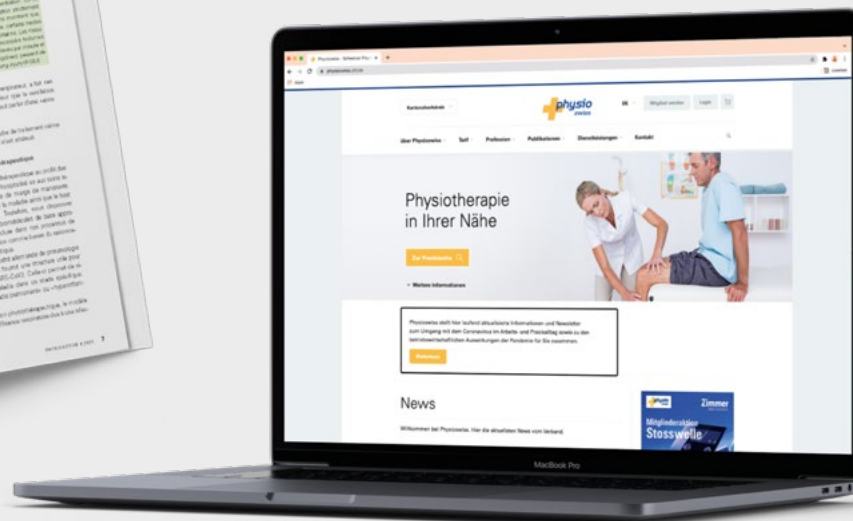
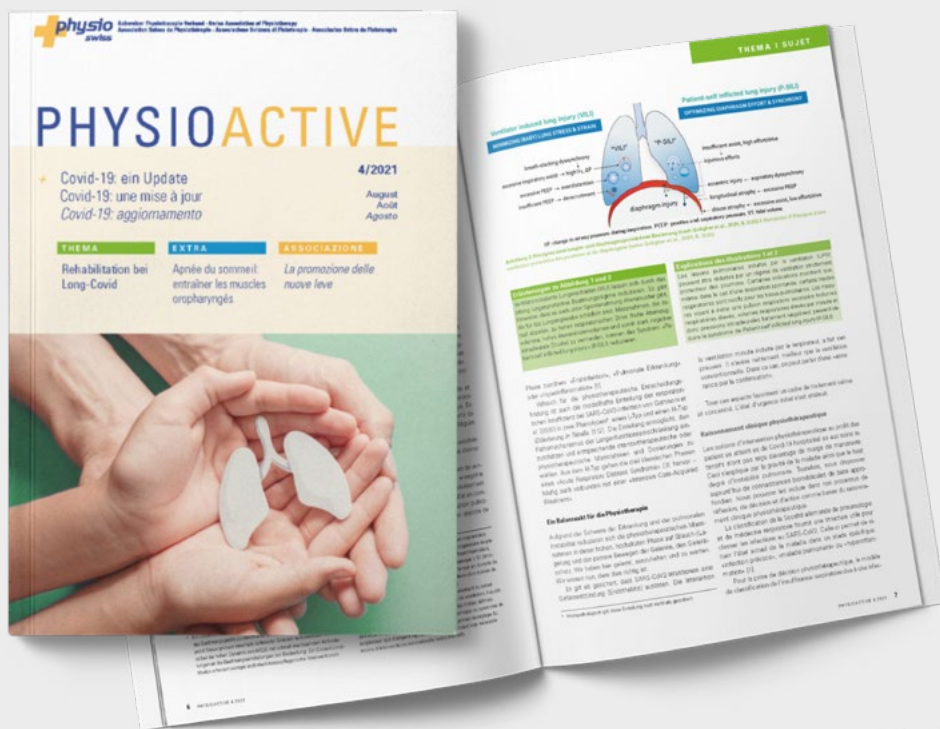


# DATI MEDIA PHYSIOACTIVE

IN VIGORE DALL'1.1.2022



# PHYSIOACTIVE

*Editore*



«Physioactive» è la rivista specializzata destinata ai membri dell'associazione svizzera di fisioterapia Physioswiss e ad altri interessati. La redazione di «Physioactive» pubblica testi di taglio professionale e giornalistico per i fisioterapisti di tutti i sei ambiti specialistici (pediatria, sistema muscoloscheletrico, geriatria, organi e vasi interni, sistema neuromotorio e sensoriale, fisioterapia generale). «Physioactive» ...

- informa sullo stato attuale della ricerca, illustra e commenta nuove leggi
- informa sulle disposizioni tariffarie
- illustra le tendenze in materia di politica sanitaria, sociale ed educativa
- trasmette gli orientamenti della pratica quotidiana
- informa sulle offerte di aggiornamento e formazione continua
- informa sulle attività dell'Associazione e delle sue 16 associazioni cantionali/regionali, nonché della WCPT, la Confederazione mondiale di fisioterapia.

Vi offriamo inoltre la possibilità di pubblicare annunci pubblicitari sul sito [physioswiss.ch](http://physioswiss.ch) e nella newsletter che viene inviata mensilmente ai membri.

# DATI MEDIA

## Specifiche tecniche

### Editore

Physioswiss  
Dammweg  
3013 Berna  
[info@physioswiss.ch](mailto:info@physioswiss.ch)  
[physioswiss.ch](http://physioswiss.ch)

### Redazione

[redaktion@physioswiss.ch](mailto:redaktion@physioswiss.ch)

### Abbonati

Edith Gassmann  
[anzeigen@physioswiss.ch](mailto:anzeigen@physioswiss.ch)

### Marketing/collaborazioni

[verlag@physioswiss.ch](mailto:verlag@physioswiss.ch)

### Stampa/spedizione

Stämpfli SA, Berna

### Vendita annunci

Stämpfli SA  
Wölflistrasse 1  
Casella postale  
3001 Berna  
+41 31 300 69 77  
[mediavermarktung@staempfli.com](mailto:mediavermarktung@staempfli.com)  
[staempfli.com](http://staempfli.com)  
Mia Rizvic  
+41 31 300 63 41  
Sophia Schönholzer  
+41 31 300 63 89

### Condizioni commerciali generali

[staempfli.com](http://staempfli.com)

Stampato in Svizzera a impatto neutro sul clima su carta prodotta in modo sostenibile

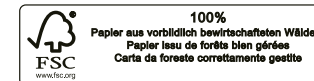
### Metodo di stampa

Offset, retino a 70 linee

printed in  
**switzerland**

### Carta

patinata bianca opaca, con legno, 80 g/m<sup>2</sup>



### Dati digitalizzati

PDF in alta risoluzione con caratteri incorporati, programmi di grafica/ formato immagine di uso comune nel settore della stampa (TIFF, EPS), risoluzione dell'immagine min. 300 dpi.

### Risoluzione colore

CMYK, i colori speciali vengono convertiti in CMYK.



Tutti i prezzi in CHF, al netto di IVA 7,7%

# Rivista

## Pubblico target

«Physioactive» è la rivista dell'associazione Physioswiss dedicata ai suoi oltre 10000 membri e agli interessati al tema della fisioterapia. «Physioactive» viene pubblicata sei volte all'anno in due lingue, tedesco e francese; la parte riguardante l'associazione è in tre lingue, tedesco, francese e italiano.

## Distribuzione

Tiratura **11 000 copie**  
 «Physioactive» in tedesco 8300 copie  
 «Physioactive» in francese 2300 copie  
 «Physioactive» in italiano 400 copie

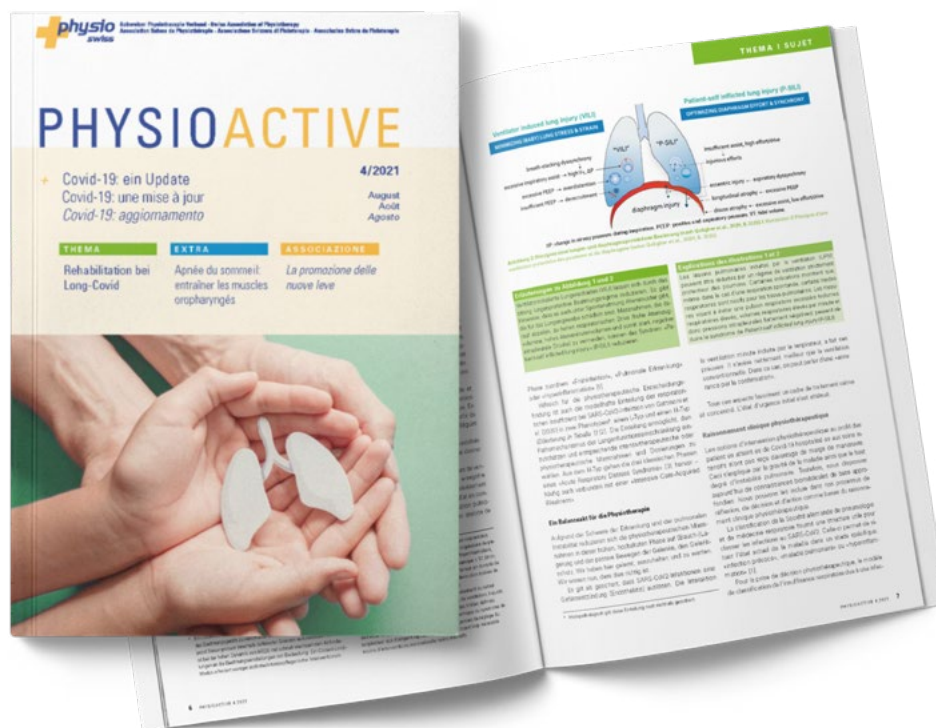
**Tiratura certificata 2020/21** **10 596 copie**  
 Abbonamenti obbligatori 10093 copie  
 Abbonamenti 309 copie  
 Esemplari gratuiti 128 copie  
 Tiratura cumulativa 493 copie  
 Tiratura venduta 10530 copie

## Certificazione REMP/FRP 2021

**Struttura dei lettori/membri**  
 Ambulatori privati di fisioterapia 62%  
 Fisioterapisti dipendenti 38%

Donne 73%  
 Uomini 27%

Età fino a 35 anni 21%  
 36-50 anni 37%  
 51-65 anni 37%  
 più di 65 anni 5%

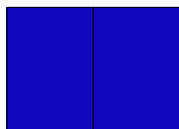


# Formati e prezzi

## Formato fascicolo 210 × 297 mm, formato stampa 171 × 245 mm, tutti i prezzi per stampa in quadricromia

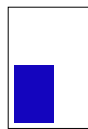
### 2/1 pagine panorama

Formato stampa:  
378 × 245 mm  
Senza margini:  
\*420 × 297 mm  
Commerciale 3900.–



### 1/4 pagina vert.

Formato stampa:  
83 × 121 mm  
Commerciale 1490.–  
Rubrica 800.–



### 1/1 pagina

Formato stampa:  
171 × 245 mm  
Senza margini:  
\*210 × 297 mm  
Commerciale 1830.–  
Rubrica 1200.–



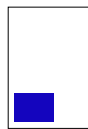
### 1/4 pagina trasv.

Formato stampa:  
171 × 58 mm  
Commerciale 1490.–  
Rubrica 800.–



### 1/8 pagina blocco

Formato stampa:  
83 × 58 mm  
Rubrica 450.–



### 1/2 pagina vert.

Formato stampa:  
83 × 245 mm  
Senza margini:  
\*104 × 297 mm  
Commerciale 2410.–  
Rubrica 1750.–



### 1/8 pagina trasv.

Formato stampa:  
171 × 27 mm  
Rubrica 450.–



### 1/2 pagina trasv.

Formato stampa:  
171 × 121 mm  
Senza margini:  
\*210 × 146 mm  
Commerciale 1830.–  
Rubrica 1200.–



\*Rubrica = inserzioni per offerte di lavoro e corsi

## Frequenza di pubblicazione e date

«Physioactive» compare sei volte all'anno.

Edizione	Argomenti	Pubblicazione	Chiusura annunci
1	Schiava	15.02.2022	17.01.2022
2	Telefisioterapia	26.04.2022	28.03.2022
3	Nuca-mandibola-testa	28.06.2022	30.05.2022
4	Aggiornamento Covid-19	16.08.2022	18.07.2022
5	Geriatrics, sarcopenia, allenamento	18.10.2022	12.09.2022
6	Ausili	13.12.2022	14.11.2022

## Sconti

2 × 5%, 4 × 10%, 6 × 15%

## Tassa per annunci cifrati

CHF 30.–

## Condizioni di pagamento

Tutti i prezzi al netto di IVA 7,7%,  
30 giorni netto.

## Provvigione intermediari/consulenti

10% del prezzo netto  
(esclusivamente per annunci commerciali e per la parte pubblicitaria di supplementi)

# Speciale

## Servizio pubbliredazionale

Saremo lieti di realizzare per voi anche articoli pubbliredazionali. Come base abbiamo bisogno di un vostro file di testo (max. 2800 caratteri spazi inclusi) e due a tre fotografie, illustrazioni, loghi, ecc. L'articolo pubbliredazionale esula dalla responsabilità redazionale.

Calcolate quattro a sei settimane di tempo per la realizzazione del pubbliredazionale.

Pagina 1/1, A4, quadricromia, con layout a cura di Stämpfli CHF 3000.–

## Supplemento opuscolo

Formato massimo 205 x 275 mm

Formato minimo 105 x 148 mm

Tiratura 11 000 copie

(DE 8300 copie / FR 2300 copie / IT 400 copie)

## Prezzo

Peso supplemento	Prezzo totale	Valore pubblicitario	Costi tecnici / spese di trasporto
fino a 50 g	4830.–	3240.–	1590.–
51-75 g	5290.–	3480.–	1810.–
76-100 g	5750.–	3720.–	2030.–
oltre 100 g	su richiesta		

Per ogni suddivisione (lingua, cantone, tipo, ecc.) CHF 150.–, sconti/provvigioni esclusivamente sul valore pubblicitario! Per forme pubblicitarie speciali come inserti, adesivi, ecc. prezzi su richiesta.



# Pubblicazioni online

## Inserzioni online su [physioswiss.ch](https://www.physioswiss.ch)

Usufruite anche della possibilità di pubblicare inserzioni per il sito web online. Il servizio è disponibile per annunci di offerta e ricerca di lavoro, manifestazioni e piccoli annunci (per es. trasferimento dell'attività, vendita dell'ambulatorio, vendita di apparecchiature, ecc.). Per la pubblicazione di un'inserzione online è necessario avere un account utente. Utilizzate il modulo di registrazione su [physioswiss.ch](https://www.physioswiss.ch). Potete correggere e riattivare la vostra inserzione online in qualsiasi momento oppure riattivare in qualsiasi momento inserzioni online già pubblicate con/ senza correzioni. Le inserzioni di membri (annunci di offerte di lavoro e corsi e piccoli annunci) sono gestite attraverso l'associazione.

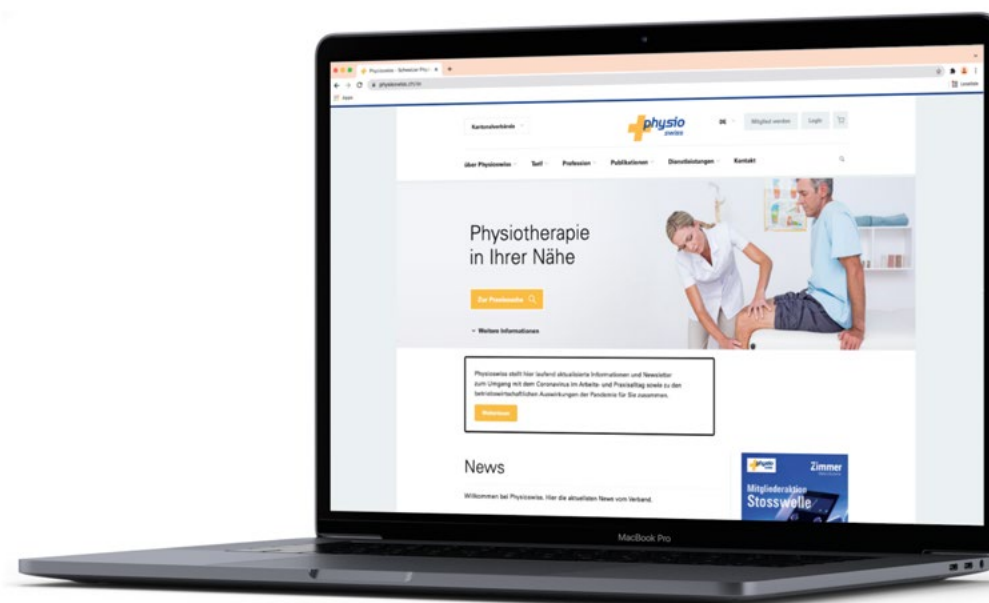
Se desiderate esclusivamente annunci stampati, inviate il vostro modello di testo, loghi e immagini, ecc. a [mediavermarktung@staempfli.com](mailto:mediavermarktung@staempfli.com).

**Condizioni di pagamento:** Tutti i prezzi al netto di IVA 7,7%, 30 giorni netto.

## Prezzi offerte di lavoro online

Tipo di offerta	Durata	membro	Non-membro	Prezzo combinazione stampa / online
Posti per quadri	30 giorni	CHF 250.–	CHF 300.–	Prezzo annuncio + 100.–
Altri posti	30 giorni	CHF 150.–	CHF 300.–	Prezzo annuncio + 100.–
Manifestazioni	90 giorni	CHF 200.–	CHF 300.–	Prezzo annuncio + 100.–
Piccoli annunci	30 giorni	CHF 150.–	CHF 300.–	Prezzo annuncio + 100.–

Per ogni suddivisione (lingua, cantone, tipo, ecc.) CHF 150.–, sconti/provvigioni esclusivamente sul valore pubblicitario! Per forme pubblicitarie speciali come inserti, adesivi, ecc. prezzi su richiesta.



# Pubblicità

## Pubblicità nella «newsletter di Physioswiss»

Pubblicate il vostro messaggio pubblicitario nella nostra newsletter mensile in tedesco, francese e italiano. La newsletter viene inviata a tutti i membri di Physioswiss. Riservate per tempo il vostro spazio pubblicitario perché il numero di spazi pubblicitari esclusivi è molto limitato. Inviateci il vostro testo pubblicitario (max. 160 caratteri spazi inclusi) entro il giorno 15 del mese come file di Word (titolo, testo, link e un logo/immagine [300 KB, file TIFF/JPG]). La nostra newsletter viene sempre inviata l'ultimo giorno lavorativo del mese.

La vostra offerta pubblicitaria viene inviata a 10000 indirizzi email personalizzati di nostri membri (tutti i prezzi si intendono IVA esclusa).

### Prezzi per 1 newsletter (10000 destinatari)

Invio	600.–
Eventuali costi di traduzione (FR e IT)	200.–

## Banner pubblicitario

Pubblicate il vostro banner pubblicitario nei punti nodali della comunicazione sul nostro sito web [physioswiss.ch](http://physioswiss.ch). Ogni mese più di 30 000 utenti visitano le nostre pagine di successo «Ricerca studio», «Borsa lavoro» e «Corsi ed eventi». Inviateci il vostro banner in tutte e tre le versioni linguistiche (tedesco, francese e italiano).

Prezzi per 1 anno	basic	dominant
	300 × 250 px	300 × 600 px
Posizionamento sulla «pagina iniziale»	4320.–	7200.–
Posizionamento in «Ricerca studio»	3450.–	5760.–
Posizionamento in «Borsa lavoro»	3450.–	5760.–
Posizionamento in «Corsi ed eventi»	3240.–	5400.–

## Date di pubblicazione della newsletter

Edizione	Pubblicazione
1	20.12.2021
2	31.01.2022
3	28.02.2022
4	31.03.2022
5	29.04.2022
6	31.05.2022
7	30.06.2022
8	29.07.2022
9	31.08.2022
10	30.09.2022
11	31.10.2022
12	30.11.2022
1/23	20.12.2022



# Contattateci

I media specializzati sono la nostra specialità. Commercializziamo i loro spazi pubblicitari elettronici e cartacei, e i portali e canali associati. Siamo dunque in stretto contatto con gli editori, le redazioni e voi, gli inserzionisti. Il nostro obiettivo è il vostro successo. Saremo lieti di affiancarvi per offrirvi assistenza durante l'intero processo, dalla concezione fino alla realizzazione. Conosciamo le esigenze e le specialità delle singole pubblicazioni e dei singoli portali e formati pubblicitari. Così ci assicuriamo che il vostro messaggio appaia con il miglior layout nel posto giusto, con il formato desiderato, al momento giusto, nel mezzo pubblicitario giusto.

Desiderate una consulenza completa, un calcolo dei costi oppure avete altre domande sull'offerta? Non esitate a contattarci. Saremo lieti di ricevere vostre comunicazioni.



---

## Ihre Ansprechpartnerinnen bei der Stämpfli AG

---



**Mia Rizvic**

Responsabile consulenza e  
commercializzazione media  
+41 31 300 63 41

[mediavermarktung@staempfli.com](mailto:mediavermarktung@staempfli.com)



**Sophia Schönholzer**

Responsabile consulenza e  
commercializzazione media  
+41 31 300 63 89

[mediavermarktung@staempfli.com](mailto:mediavermarktung@staempfli.com)

**Stämpfli AG**

Wölflistrasse 1  
Casella postale  
3001 Berna  
+41 31 300 66 66

Husacherstrasse 3  
8304 Wallisellen  
+41 44 309 90 90

[info@staempfli.com](mailto:info@staempfli.com)  
[www.staempfli.com](http://www.staempfli.com)