

Le discours de la méthode - interprétation de la radiographie du thorax

La radiographie du thorax est toujours l'examen radiologique le plus pratiqué dans le monde. Juste pour avoir une idée, il existe environ 150 millions des radiographies réalisées par an aux Etats-Unis. C'est un examen d'accès facile dans le milieu hospitalier comme dans le privé. C'est un examen très utile à un prix réduit mais à condition d'être bien interprété et de manière systématique, car si la technique est bien standardisée et bien reproductible, son interprétation reste un des examens radiologiques le plus complexe.

20-30% des clichés considérés normaux sont pathologiques (faux négatifs) et 1-20% des clichés pathologiques sont en réalité normaux (faux positives). L'analyse de la radiographie du thorax doit être systématique. Pour cela il faudra faire appel à une méthode d'interprétation. Nous proposons le discours de la méthode afin de simplifier le travail et ainsi pouvoir recouvrir toute la surface radiologique à interpréter avec des fixations fovéolaire. Pour que notre œil humain visualise un nodule pulmonaire, il faut avoir des fixations fovéolaire sur ce nodule. À un mètre de distance, la taille d'une fixation fovéolaire correspond à la taille d'une pièce de 20 centimes. En utilisant de manière systématique le discours de la méthode, on essaiera de recouvrir toute la surface de la radiographie du thorax avec des fixations fovéolaires. Ceci se fera par décomposition analytique.

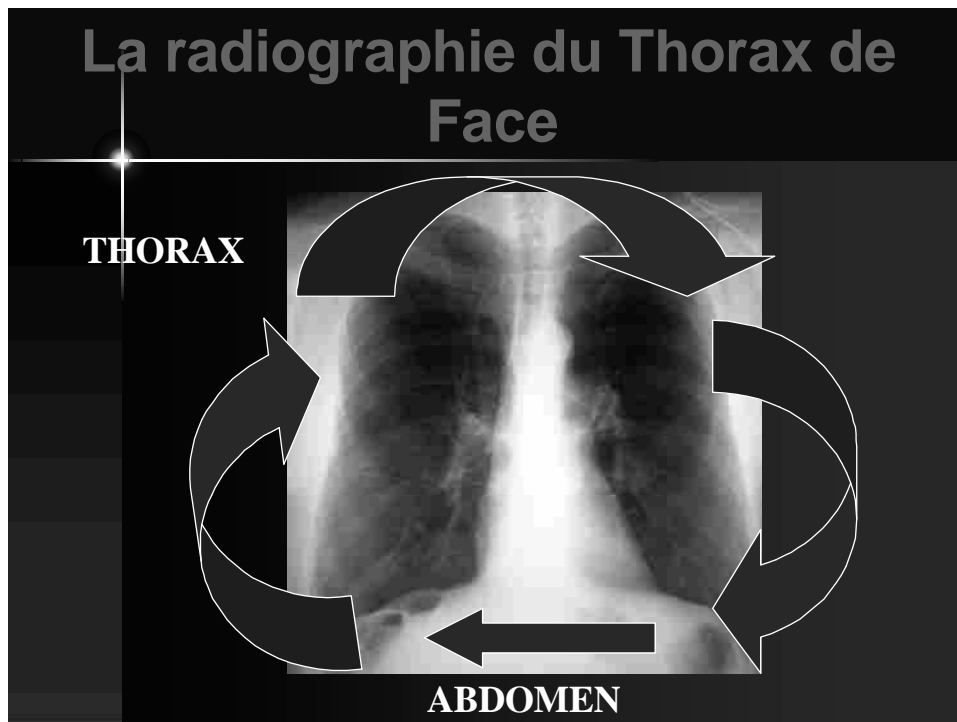
- La lecture de la radiographie doit se faire dans un local peu éclairé.

1^{er} pas : identification du nom et de la date.

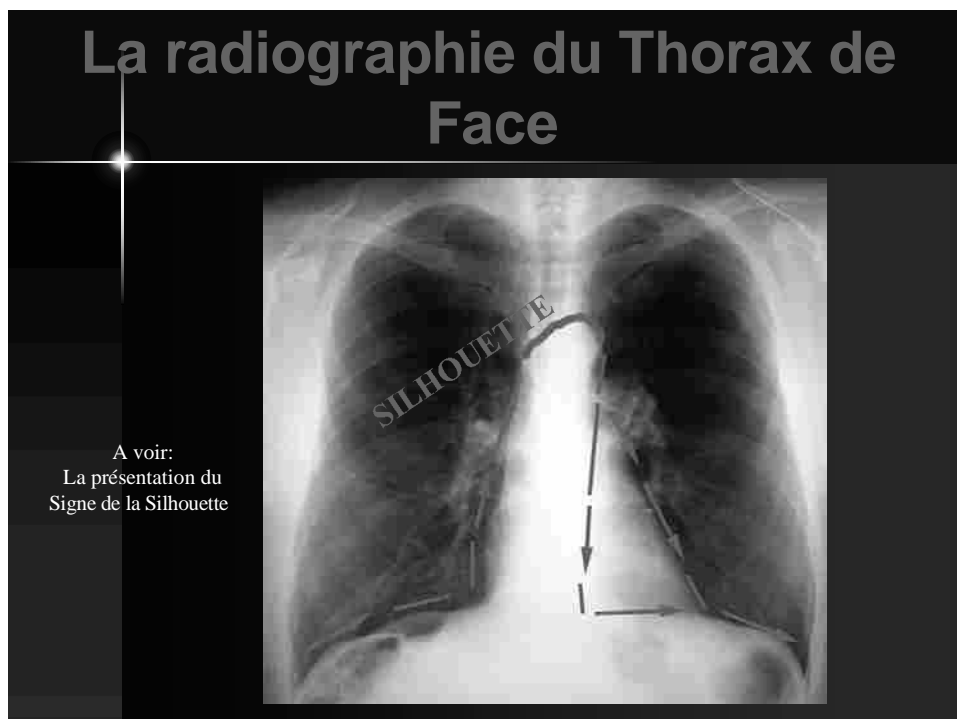
2^{ème} pas : fiche technique : position du patient, inspiration, exposition, centrage.

3^{ème} pas : interprétation proprement dite. Nous proposons une analyse par cercles concentriques, de la périphérie vers le centre :

1^{er} cercle : parties molles, structures osseuses et région sous-diaphragmatique

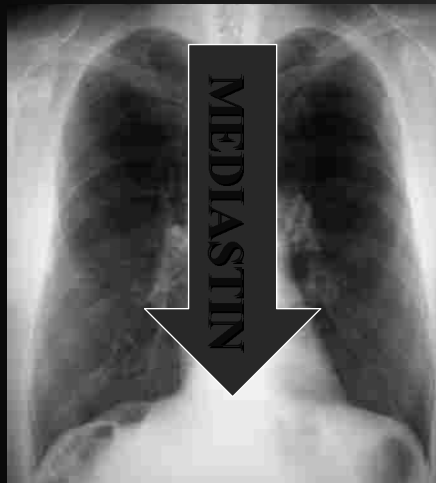


2^{ème} cercle : plèvres et bords cardiaques



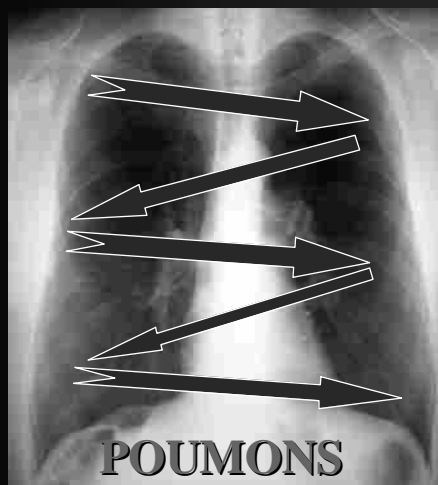
3^{ème} cercle : médiastin

La radiographie du Thorax de Face



4^{ème} cercle : parenchyme pulmonaire

La radiographie du Thorax de Face



Dre Martina MARTINS FAVRE
Radiologue
Radiologie La Colline et Imagerie - Genève
Tél. 022 818 58 58
martinamartins@hotmail.com